



BURAN

— **VIELSEITIG UND FLEXIBEL:
TEIL DER BURAN-FAMILIE**

Mit dem BURAN-Programm wird der öffentliche Raum einheitlich gestaltet. Dank verschiedenen BURAN-Modellen kann dieser mit Masthöhen von 3,5 bis ca. 20 Meter optimal gestaltet werden. Mit dem einstellbaren Neigungswinkel und verschiedenen Linsenkonfigurationen kann für jeden Anwendungszweck das gewünschte Licht erzeugt werden. Es gibt auch eine Leuchte mit gewölbtem Glas, so dass die BURAN als Orientierungsbeleuchtung dienen kann. BURAN Optica ist eine weitere Zusatzoption der BURAN-Familie. Das Modell Optica ist anstelle der Glasplatte mit einer gewölbten Abdeckung versehen. Die mattierte Optica-Schale erzeugt sanftes Licht und ultimativen Beleuchtungskomfort.

Anwendungsbeispiele



Eigenschaften



OPTIONEN



PRODUCTSPEZIFIKATIONEN

- Gehäuse Aluminium doppelt beschichtet (RAL 9007, 9005 und 7016)
- Schutzwanne klares Sicherheitsglas
- Für Mastdiameter 60 mm/48 mm (sowohl Ansatz als Aufsatz)
- Für Mastdiameter 76 mm (nur Aufsatz)
- Leuchtenkopf instellbar von 0 bis 15° (bei Aufsatz 60 mm), -15 bis 0° (bei Ansatz 48/60 mm), 0 bis 10° (bei Aufsatz 76 mm)
- Gewicht: ± 6 kg (je nach Modell)
- Windfangende Oberfläche: ± 0,01 m² (Vorderseite), ± 0,03 m² (Flanke)
- Schutzklasse I
- Montage-, installations- und wartungsfreundlich
- Spannung: 230 / 240 V, 50 Hz
- Standard-Überspannungsschutz (CM/DM) 10 kV/6kV
- Standardkabeltyp (HO5BQ-F 3 x 1 mm²)
- Ausführung Standard in 8, 16, 24 oder 32 LEDs
- Farbtemperatur Standard neutral weiß (4000K) oder warm weiß (3000K)
- RA-Wert: > 70
- Erwartete Lebensdauer 100.000 Stunden bei T-Umgebung = 25°C (L96/F10)
- Verschiedene Linsenkonfigurationen
- LED2WELL-Core

OPTIONEN

- Andere RAL-Farbe
- Schutzklasse II
- Verschiedene dimmoptionen möglich: Dali, Dynadimmer (im Treiber integriert), 1 - 10 V
- Constant Lumen Output (CLO)
- Andere angeschlossene Kabel
- Gewölbtes Glas oder Optica
- Abschirmung gegen Lichtbelästigung
- LED2WELL-Pro



OPTICA

Für ein diffuses Lichtbild und höchsten Lichtkomfort. Für alle BURAN-Modelle mit Ausnahme von BURAN EXL geeignet.

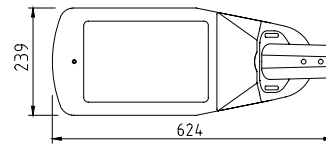
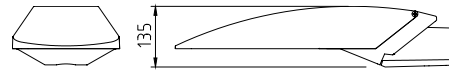


GEWÖLBTES GLAS

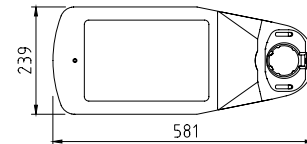
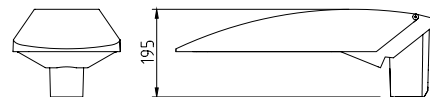
Für Orientierungsbeleuchtung. Für alle BURAN-Modelle mit Ausnahme von BURAN EXL geeignet.

ABMESSUNGEN BURAN IN MM

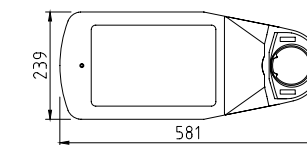
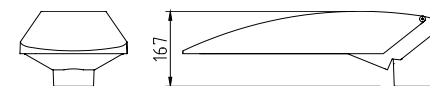
Maststück 48/60 (Ansatz)



Maststück 48/60 (Aufsatz)



Maststück 76 (Aufsatz)



SMART CITY READY (Zusatzoption)

Zhaga book 18-Schnittstelle und Schraubkappe (wasserdicht, IP66)





Lightronics-Leuchten werden serienmäßig als Easy Light mit fünf Standard-Dimmstufen (1A, 2A, 3A, 4A und 5A) geliefert, die ihre Leistung und Lichtstärke entsprechend den voreingestellten Zeiteinstellungen ändern.



Lightronics bietet eine vollständige Systemintegration mit Controlled Solutions. Dazu gehört die Integrierung von Kommunikationsmodulen wie CityTouch, Luminext, oder TVilight.



Diese Leuchte kann optional mit einer Zhaga book 18-Schnittstelle ausgestattet werden und ist Zhaga-D4i zertifiziert. Das bedeutet, dass diese Leuchten mit allen Sensoren und Sensorknoten kommunizieren können, die ebenfalls Zhaga-D4i-zertifiziert, und somit für die neuesten Entwicklungen im Bereich Smart Lighting und Konnektivität geeignet sind.



Das intelligente Beleuchtungssystem SmartScan optimiert den Einsatz von Leuchten in Ihrer Umgebung. Dank der drahtlosen Kommunikation ist bei Bedarf immer ausreichend Licht vorhanden und es wird Energie gespart.

BURAN LED ² WELL CORE UNSERE STANDARD-LICHTLÖSUNG					
		3000K		4000K	
Anzahl LEDs	Lumen	LED-leistung (W)	Systemleistung (W)	LED-leistung (W)	Systemleistung (W)
8	800	4,7	6,8	4,5	6,5
	1050	6,1	8,2	5,6	7,7
	1200	7,1	9,3	6,6	8,8
	1350	8,2	10,5	7,6	9,9
	1500	9,1	11,5	8,6	10,9
	1600	10,0	12,4	9,4	11,8
	1800	11,1	14,2	10,2	13,2
	2000	12,6	15,8	11,5	14,6
16	800	5,7	8,0	5,5	7,7
	1050	6,8	9,0	6,3	8,6
	1200	7,5	9,8	7,2	9,5
	1350	8,1	10,5	7,9	10,2
	1500	8,8	11,2	8,5	10,9
	1600	9,3	11,7	9,0	11,4
	1800	10,4	12,8	10,0	12,4
	2000	11,2	13,7	10,6	13,1
	2150	12,4	14,9	11,5	13,9
	2300	13,5	16,1	12,6	15,1
	2500	14,8	17,5	14,2	16,8
	2750	16,6	19,4	15,7	18,5
	3000	18,5	21,4	17,3	20,1
	3240	20,3	23,3	18,9	21,8
	3500	21,3	24,3	19,4	22,3
	3780	22,1	25,2	20,8	23,8
4000	24,5	27,7	22,6	25,7	
4200	25,6	29,0	24,5	27,7	
24	2500	12,8	15,7	12,1	15,1
	2750	14,1	17,1	13,5	16,4
	3000	16,9	20,1	15,9	19,1
	3240	18,5	21,9	17,2	20,5
	3500	20,5	24,1	19,2	22,6
	3780	22,6	26,2	21,2	24,7
	4000	23,6	27,2	23,0	26,6
	4200	25,7	29,4	23,6	27,2
	4320	25,9	29,7	24,7	28,3
	4860	30,5	34,5	28,4	32,3
	5000	27,7	31,3	26,0	29,6
	5200	28,7	32,4	27,0	30,6
	5670	31,7	35,6	29,7	33,5
	6000	33,8	37,8	31,7	35,6

BURAN LED ² WELL CORE UNSERE STANDARD-LICHTLÖSUNG					
		3000K		4000K	
Anzahl LEDs	Lumen	LED-leistung (W)	Systemleistung (W)	LED-leistung (W)	Systemleistung (W)
32	3240	18,7	22,0	17,7	21,1
	3500	19,9	23,4	19,5	22,9
	3780	20,8	24,2	20,4	23,8
	4000	22,1	25,6	20,8	24,2
	4320	24,3	27,8	22,9	26,5
	4860	28,3	32,1	26,6	30,3
	5200	30,9	34,8	29,2	33,0
	5670	33,7	37,7	31,8	35,7
	6000	36,0	40,1	34,1	38,1
	6480	40,0	44,2	37,3	41,5
	6840	42,2	46,6	40,0	44,2
	7290	51,1	50,5	42,2	46,6
	7560	47,8	52,4	45,1	49,6
	7800	49,6	54,3	46,8	51,5
	8000	50,5	55,4	47,8	52,4

BURAN | LED²WELL PRO UNSERE ENERGIEEFFIZIENTE LÖSUNG FÜR HÖCHSTEN LICHTKOMFORT

		3000K		4000K	
Anzahl LEDs	Lumen	LED-leistung (W)	Systemleistung (W)	LED-leistung (W)	Systemleistung (W)
16	800	4,2	6,7	3,8	6,4
	1050	5,5	8,2	5,2	7,7
	1200	6,4	9,1	5,9	8,6
	1350	7,3	10,1	6,8	9,6
	1500	8,1	11,0	7,6	10,5
	1600	8,7	11,7	8,2	11,1
	1800	9,9	12,9	9,3	12,3
	2000	11,1	14,4	10,4	13,6
32	800	3,6	5,8	3,3	5,5
	1050	5,0	7,3	4,8	7,0
	1200	5,7	8,0	5,5	7,7
	1350	6,5	8,9	6,3	8,6
	1500	7,4	9,8	7,0	9,3
	1600	8,1	10,4	7,6	10,0
	1800	8,9	11,3	8,5	10,9
	2000	10,0	12,4	9,6	12,0
	2150	10,7	13,1	10,2	12,7
	2300	11,3	13,8	11,1	13,6
	2500	12,8	15,4	12,2	14,7
	2750	14,1	16,7	13,5	16,1
	3000	15,2	17,9	14,8	17,5
	3240	18,5	21,5	17,2	20,1
	3500	20,1	23,2	18,9	22,0
	3780	21,9	25,1	20,5	23,7
4000	23,5	26,8	21,9	25,1	
4200	25,0	28,5	23,5	26,8	
48	2500	12,8	15,7	12,1	15,1
	2750	14,1	17,1	13,5	16,4
	3000	15,8	18,8	15,1	18,1
	3240	17,1	20,2	16,1	19,2
	3500	18,7	21,9	17,7	20,9
	3780	20,4	23,6	19,1	22,2
	4000	21,7	25,1	20,4	23,6
	4200	22,7	26,1	21,4	24,7
	4320	23,4	26,8	22,0	25,4
	4860	26,7	30,3	25,1	28,6
	5000	27,7	31,3	26,0	29,6
	5200	28,7	32,4	27,0	30,6
	5670	31,7	35,6	29,7	33,5
	6000	33,8	37,8	31,7	35,6

BURAN | LED²WELL PRO UNSERE ENERGIEEFFIZIENTE LÖSUNG FÜR HÖCHSTEN LICHTKOMFORT

		3000K		4000K	
Anzahl LEDs	Lumen	LED-leistung (W)	Systemleistung (W)	LED-leistung (W)	Systemleistung (W)
64	3240	16,6	19,9	15,8	19,2
	3500	18,0	21,4	17,1	20,7
	3780	19,3	23,2	18,8	22,4
	4000	20,6	24,1	19,7	23,3
	4320	22,3	26,0	21,5	25,1
	4860	25,9	29,3	25,0	28,3
	5200	27,6	31,4	26,7	30,3
	5670	30,3	34,3	29,4	33,1
	6000	32,5	36,4	31,2	35,1
	6480	35,6	39,5	34,3	38,1
	6840	37,4	41,9	36,1	40,4
	7290	40,5	44,8	38,8	43,2
	7560	42,3	46,7	41,0	45,1
	7800	43,7	48,4	42,3	46,7
	8000	45,5	49,7	43,7	48,0



BURAN WALK

— **VIELSEITIG UND FLEXIBEL:
TEIL DER BURAN-FAMILIE**

Die Leuchte BURAN bietet eine Reihe spezifischer Varianten, darunter die BURAN WALK. Die Optik von BURAN WALK wurde speziell für Fußgängerüberwege entwickelt. Durch die Optik wird der Kontrast zur Umgebung erhöht, wodurch Fußgänger besser sichtbar sind. Diese Eigenschaft erhöht die Sicherheit im Verkehr. Mit dem einstellbaren Neigungswinkel kann für jeden Anwendungszweck das gewünschte Licht erzeugt werden. Für Orientierungsbeleuchtung kann BURAN WALK mit gewölbtem Glas ausgerüstet werden.

Anwendungsbeispiele



Eigenschaften



OPTIONEN



PRODUCTSPEZIFIKATIONEN

- Gehäuse Aluminium doppelt beschichtet (RAL 9007, 9005 und 7016)
- Schutzwanne klares Sicherheitsglas
- Für Mastdiameter 60 mm/48 mm (sowohl Ansatz als Aufsatz)
- Für Mastdiameter 76 mm (nur Aufsatz)
- Leuchtenkopf instellbar von 0 bis 15° (bei Aufsatz 60 mm), -15 bis 0° (bei Ansatz 48/60 mm), 0 bis 10° (bei Aufsatz 76 mm)
- Gewicht: ± 6 kg (je nach Modell)
- Windfangende Oberfläche: ± 0,01 m² (Vorderseite), ± 0,03 m² (Flanke)
- Schutzklasse I
- Montage-, installations- und wartungsfreundlich
- Spannung: 230 / 240 V, 50 Hz
- Standard-Überspannungsschutz (CM/DM) 10 kV/6kV
- Standardkabeltyp (HO5BQ-F 3 x 1 mm²)
- Ausführung 16 oder 32 LEDs
- Farbtemperatur Standard neutral weiß (4000K) oder warm weiß (3000K)
- RA-Wert: > 70
- Erwartete Lebensdauer 100.000 Stunden bei T-Umgebung = 25°C (L96/F10)
- Lichtprofil direktstralend, Masthöhe 5 - 6 Meter
- LED2WELL-Core

OPTIONEN

- Andere RAL-Farbe
- Schutzklasse II
- Verschiedene dimmoptionen möglich: Dali, Dynadimmer (im Treiber integriert), 1 - 10 V
- Constant Lumen Output (CLO)
- Andere angeschlossene Kabel
- Abschirmung gegen Lichtbelästigung
- Gewölbtes Glas oder Optica
- LED2WELL-Pro



OPTICA

Für ein diffuses Lichtbild und höchsten Lichtkomfort. Für alle BURAN-Modelle mit Ausnahme von BURAN EXL geeignet.

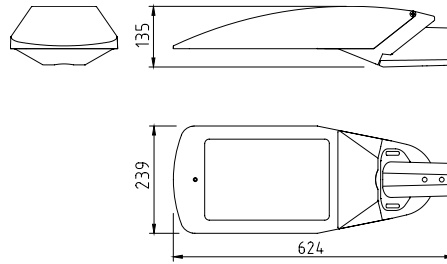


GEWÖLBTES GLAS

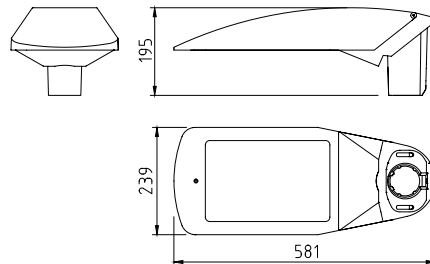
Für Orientierungsbeleuchtung. Für alle BURAN-Modelle mit Ausnahme von BURAN EXL geeignet.

ABMESSUNGEN BURAN WALK IN MM

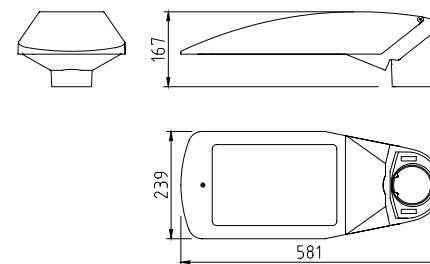
Maststück 48/60 (Ansatz)



Maststück 48/60 (Ansatz)



Maststück 76 (Ansatz)



SMART CITY READY (Zusatzoption)

Zhaga book 18-Schnittstelle und Schraubkappe (wasserdicht, IP66)





Lightronics-Leuchten werden serienmäßig als Easy Light mit fünf Standard-Dimmstufen (1A, 2A, 3A, 4A und 5A) geliefert, die ihre Leistung und Lichtstärke entsprechend den voreingestellten Zeiteinstellungen ändern.



Lightronics bietet eine vollständige Systemintegration mit Controlled Solutions. Dazu gehört die Integration von Kommunikationsmodulen wie CityTouch, Luminext, oder TVilight.



Diese Leuchte kann optional mit einer Zhaga book 18-Schnittstelle ausgestattet werden und ist Zhaga-D4i zertifiziert. Das bedeutet, dass diese Leuchten mit allen Sensoren und Sensorknoten kommunizieren können, die ebenfalls Zhaga-D4i-zertifiziert, und somit für die neuesten Entwicklungen im Bereich Smart Lighting und Konnektivität geeignet sind.



Das intelligente Beleuchtungssystem SmartScan optimiert den Einsatz von Leuchten in Ihrer Umgebung. Dank der drahtlosen Kommunikation ist bei Bedarf immer ausreichend Licht vorhanden und es wird Energie gespart.

BURAN WALK | LED²WELL CORE UNSERE STANDARD-LICHTLÖSUNG

		3000K		4000K	
Anzahl LEDs	Lumen	LED-leistung (W)	Systemleistung (W)	LED-leistung (W)	Systemleistung (W)
16	800	5,7	8,0	5,5	7,7
	1050	6,8	9,0	6,3	8,6
	1200	7,5	9,8	7,2	9,5
	1350	8,1	10,5	7,9	10,2
	1500	8,8	11,2	8,5	10,9
	1600	9,3	11,7	9,0	11,4
	1800	10,4	12,8	10,0	12,4
	2000	11,2	13,7	10,6	13,1
	2150	12,4	14,9	11,5	13,9
	2300	13,5	16,1	12,6	15,1
	2500	14,8	17,5	14,2	16,8
	2750	16,6	19,4	15,7	18,5
	3000	18,5	21,4	17,3	20,1
	3240	20,3	23,3	18,9	21,8
	3500	21,3	24,3	19,4	22,3
	3780	22,1	25,2	20,8	23,8
4000	24,5	27,7	22,6	25,7	
4200	25,6	29,0	24,5	27,7	
32	3240	18,7	22,0	17,7	21,1
	3500	19,9	23,4	19,5	22,9
	3780	20,8	24,2	20,4	23,8
	4000	22,1	25,6	20,8	24,2
	4320	2	27,8	22,9	26,5
	4860	28,3	32,1	26,6	30,3
	5200	30,9	34,8	29,2	33,0
	5670	33,7	37,7	31,8	35,7
	6000	36,0	40,1	34,1	38,1
	6480	40,0	44,2	37,3	41,5
	6840	42,2	46,6	40,0	44,2
	7290	51,1	50,5	42,2	46,6
	7560	47,8	52,4	45,1	49,6
	7800	49,6	54,3	46,8	51,5
8000	50,5	55,4	47,8	52,4	



BURAN BIKE

— **VIELSEITIG UND FLEXIBEL:
TEIL DER BURAN-FAMILIE**

BURAN BIKE ist eine Leuchte mit einem angepassten Linsencode für schmale Lichtprofile. Damit können die Mastabstände bei einer Masthöhe von vier Metern auf 30 Meter erhöht werden. BURAN BIKE ist aufgrund der verwendeten Linsen hervorragend für Radwege, aber auch für Nebenwege, Fußwege oder schmale Straßenprofile geeignet. Dank dem einstellbaren Neigungswinkel kann mit BURAN BIKE für jede Gegebenheit das gewünschte Licht erzeugt werden. Die BURAN BIKE kann in der Ausführung mit gewölbtem Glas auch als Orientierungsbeleuchtung eingesetzt werden.

Anwendungsbeispiele



Eigenschaften



OPTIONEN



PRODUCTSPEZIFIKATIONEN

- Gehäuse Aluminium doppelt beschichtet (RAL 9007, 9005 und 7016)
- Schutzwanne klares Sicherheitsglas
- Für Mastdiameter 60 mm/48 mm (sowohl Ansatz als Aufsatz)
- Für Mastdiameter 76 mm (nur Aufsatz)
- Leuchtenkopf instellbar von 0 bis 15° (bei Aufsatz 60 mm), -15 bis 0° (bei Ansatz 48/60 mm), 0 bis 10° (bei Aufsatz 76 mm)
- Gewicht: ± 6 kg (je nach Modell)
- Windfangende Oberfläche: ± 0,01 m² (Vorderseite), ± 0,03 m² (Flanke)
- Schutzklasse I
- Montage-, installations- und wartungsfreundlich
- Spannung: 230 / 240 V, 50 Hz
- Standard-Überspannungsschutz (CM/DM) 10 kV/6kV
- Standardkabeltyp (HO5BQ-F 3 x 1 mm²)
- Ausführung Standard in 8 oder 16 LEDs
- Farbtemperatur Standard neutral weiß (4000K) oder warm weiß (3000K)
- RA-Wert: > 70
- Erwartete Lebensdauer 100.000 Stunden bei T-Umgebung = 25°C (L96/F10)
- Lichtprofil: Breitstrahlend, Masthöhe 4, 5, 6 Meter
- LED2WELL-Core

OPTIONEN

- Andere RAL-Farbe
- Schutzklasse II
- Verschiedene dimmoptionen möglich: Dali, Dynadimmer (im Treiber integriert), 1 - 10 V
- Constant Lumen Output (CLO)
- Anderes montiertes Kabel
- Abschirmung gegen Lichtbelästigung
- Gewölbtes Glas oder Optica
- LED2WELL-Pro



OPTICA

Für ein diffuses Lichtbild und höchsten Lichtkomfort. Für alle BURAN-Modelle mit Ausnahme von BURAN EXL geeignet.

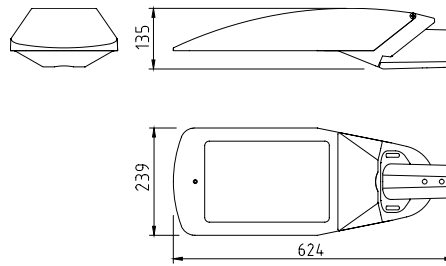


GEWÖLBTES GLAS

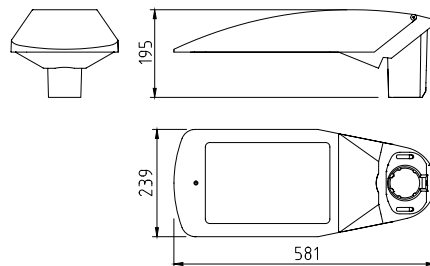
Für Orientierungsbeleuchtung. Für alle BURAN-Modelle mit Ausnahme von BURAN EXL geeignet.

ABMESSUNGEN BURAN BIKE IN MM

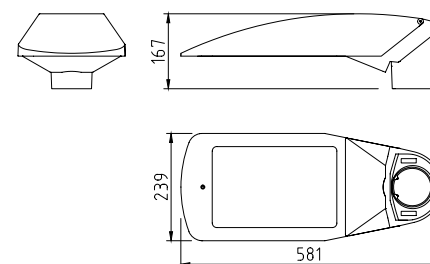
Maststück 48/60 (Ansatz)



Maststück 48/60 (Aufsatz)



Maststück 76 (Aufsatz)



SMART CITY READY (Zusatzoption)

Zhaga book 18-Schnittstelle und Schraubkappe (wasserdicht, IP66)





Lightronics-Leuchten werden serienmäßig als Easy Light mit fünf Standard-Dimmstufen (1A, 2A, 3A, 4A und 5A) geliefert, die ihre Leistung und Lichtstärke entsprechend den voreingestellten Zeiteinstellungen ändern.



Lightronics bietet eine vollständige Systemintegration mit Controlled Solutions. Dazu gehört die Integrierung von Kommunikationsmodulen wie CityTouch, Luminext oder TVilight.



Diese Leuchte kann optional mit einer Zhaga book 18-Schnittstelle ausgestattet werden und ist Zhaga-D4i zertifiziert. Das bedeutet, dass diese Leuchten mit allen Sensoren und Sensorknoten kommunizieren können, die ebenfalls Zhaga-D4i-zertifiziert, und somit für die neuesten Entwicklungen im Bereich Smart Lighting und Konnektivität geeignet sind.



Das intelligente Beleuchtungssystem SmartScan optimiert den Einsatz von Leuchten in Ihrer Umgebung. Dank der drahtlosen Kommunikation ist bei Bedarf immer ausreichend Licht vorhanden und es wird Energie gespart.

BURAN BIKE LED ² WELL CORE UNSERE STANDARD-LICHTLÖSUNG					
		3000K		4000K	
Anzahl LEDs	Lumen	LED-leistung (W)	Systemleistung (W)	LED-leistung (W)	Systemleistung (W)
8	800	4,7	6,8	4,5	6,5
	1050	6,1	8,2	5,6	7,7
	1200	7,1	9,3	6,6	8,8
	1350	8,2	10,5	7,6	9,9
	1500	9,1	11,5	8,6	10,9
	1600	10,0	12,4	9,4	11,8
	1800	11,1	14,2	10,2	13,2
	2000	12,6	15,8	11,5	14,6
16	800	5,7	8,0	5,5	7,7
	1050	6,8	9,0	6,3	8,6
	1200	7,5	9,8	7,2	9,5
	1350	8,1	10,5	7,9	10,2
	1500	8,8	11,2	8,5	10,9
	1600	9,3	11,7	9,0	11,4
	1800	10,4	12,8	10,0	12,4
	2000	11,2	13,7	10,6	13,1
	2150	12,4	14,9	11,5	13,9
	2300	13,5	16,1	12,6	15,1
	2500	14,8	17,5	14,2	16,8
	2750	16,6	19,4	15,7	18,5
	3000	18,5	21,4	17,3	20,1
	3240	20,3	23,3	18,9	21,8
	3500	21,3	24,3	19,4	22,3
	3780	22,1	25,2	20,8	23,8
4000	24,5	27,7	22,6	25,7	
4200	25,6	29,0	24,5	27,7	



BURAN BAT (AMBER)

— VIELSEITIG UND FLEXIBEL: TEIL DER BURAN-FAMILIE

Fledermäuse gehören überall in Europa zu den geschützten Tierarten. Sie unterstehen strengen Naturschutzgesetzen. Künstliche Beleuchtung kann die Tiere beim Flug, bei der Migration sowie bei der Futtersuche beeinträchtigen. Mit BURAN BAT bietet Lightronics eine Lösung, die für die meisten Fledermausarten ideal ist. Die BURAN BAT verfügt über eine bernsteinfarbene LED-Lichtquelle. Dank dem einstellbaren Neigungswinkel kann für jede Gegebenheit das gewünschte Licht erzeugt werden. Die BURAN BAT kann in der Ausführung mit gewölbtem Glas auch als Orientierungsbeleuchtung eingesetzt werden.

Anwendungsbeispiele



Eigenschaften



OPTIONEN



PRODUCTSPEZIFIKATIONEN

- Gehäuse Aluminium doppelt beschichtet (RAL 9007, 9005 und 7016)
- Schutzwanne klares Sicherheitsglas
- Für Mastdiameter 60 mm/48 mm (sowohl Ansatz als Aufsatz)
- Für Mastdiameter 76 mm (nur Aufsatz)
- Leuchtenkopf variabel instellbar von 0 bis 15° (bei Aufsatz 60 mm), -15 bis 0° (bei Ansatz 48/60 mm), 0 bis 10° (bei Aufsatz 76 mm)
- Gewicht: ± 6 kg (je nach Modell)
- Windfangende Oberfläche: ± 0,01 m² (Vorderseite), ± 0,03 m² (Flanke)
- Schutzklasse I
- Montage-, installations- und wartungsfreundlich
- Spannung: 230 / 240 V, 50 Hz
- Standard-Überspannungsschutz (CM/DM) 10 kV/6kV
- Standardkabeltyp (HO5BQ-F 3 x 1 mm²)
- Ausführung in 16 oder 32 LEDs
- LED: Amber, Wellenlänge 591 nm
- RA-Wert: > 70
- Erwartete Lebensdauer 100.000 Stunden bei T-Umgebung = 25°C (L96/F10)
- Verschiedene Linsenkonfigurationen
- LED2WELL-Core

OPTIONEN

- Andere RAL-Farbe
- Schutzklasse II
- Verschiedene dimmoptionen möglich:
Dali, Dynadimmer (im Treiber integriert), 1 - 10 V
- Constant Lumen Output (CLO)
- Anderes montiertes Kabel
- Abschirmung gegen Lichtbelästigung
- Gewölbtes Glas oder Optica
- LED2WELL-Pro



OPTICA

Für ein diffuses Lichtbild und höchsten Lichtkomfort. Für alle BURAN-Modelle mit Ausnahme von BURAN EXL geeignet.

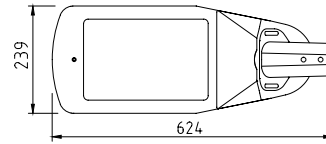
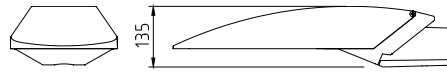


GEWÖLBTES GLAS

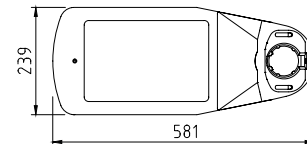
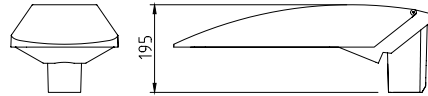
Für Orientierungsbeleuchtung. Für alle BURAN-Modelle mit Ausnahme von BURAN EXL geeignet.

ABMESSUNGEN BURAN BAT IN MM

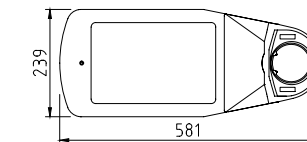
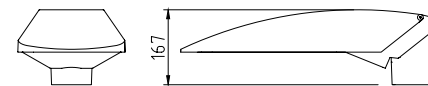
Maststück 48/60 (Ansatz)



Maststück 48/60 (Aufsatz)

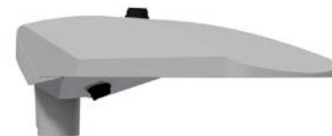


Maststück 76 (Aufsatz)



SMART CITY READY (Zusatzoption)

Zhaga book 18-Schnittstelle und Schraubkappe (wasserdicht, IP66)





Lightronics-Leuchten werden serienmäßig als Easy Light mit fünf Standard-Dimmstufen (1A, 2A, 3A, 4A und 5A) geliefert, die ihre Leistung und Lichtstärke entsprechend den voreingestellten Zeiteinstellungen ändern.



Lightronics bietet eine vollständige Systemintegration mit Controlled Solutions. Dazu gehört die Integrierung von Kommunikationsmodulen wie CityTouch, Luminext, oder TVilight.



Diese Leuchte kann optional mit einer Zhaga book 18-Schnittstelle ausgestattet werden und ist Zhaga-D4i zertifiziert. Das bedeutet, dass diese Leuchten mit allen Sensoren und Sensorknoten kommunizieren können, die ebenfalls Zhaga-D4i-zertifiziert, und somit für die neuesten Entwicklungen im Bereich Smart Lighting und Konnektivität geeignet sind.



Das intelligente Beleuchtungssystem SmartScan optimiert den Einsatz von Leuchten in Ihrer Umgebung. Dank der drahtlosen Kommunikation ist bei Bedarf immer ausreichend Licht vorhanden und es wird Energie gespart.

BURAN BAT			
AMBER LED			
Anzahl LEDs	Lumen	LED-leistung (W)	Systemleistung (W)
16	800	13,0	14,0
	1200	18,6	20,0
	1600	27,0	29,0
32	2000	34,4	37,0
	2350	38,1	41,0
	2500	41,9	45,0
	3000	51,2	55,0