

STRAßEN- UND GELÄNDEBELEUCHTUNG - KOFFERLEUCHTE

Licht nach Bedarf



Smart City Ready

* Option

BRISA

Application areas

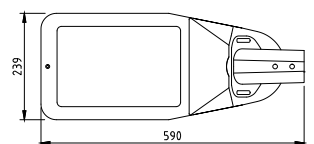
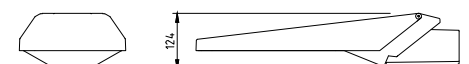
- Industriegelände
- Parkplätze
- Rundwege
- Ferienparks
- Fußwege
- Wohngebiete

Leuchtenabdeckung: klar Sicherheitsglas
 Gehäuse: Aluminium, beschichtet
 (RAL 9007, RAL 9005, RAL 7016)
 Lichtquelle: LED

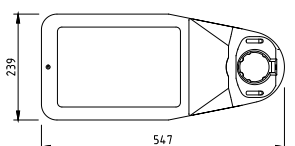
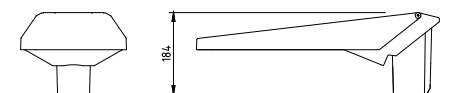
- IP 66
- IK 10
- CE
- U
- ENEC
- DEKRA

Abmessungen in mm:

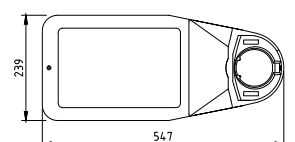
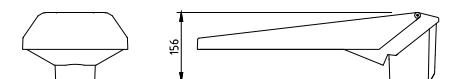
Maststück 48/60 (Ansatz)

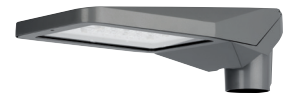


Maststück 48/60 (Aufsatz)



Maststück 76 (Aufsatz)





Technische Spezifikationen

LED	Lumen LED	LED-Leistung (W)	System-Leistung (W)
8	800	4,5	6,5
8	1050	5,6	7,7
8	1200	6,6	8,8
8	1350	7,7	9,9
8	1500	8,6	10,9
8	1600	9,4	11,8
16	1350	7,9	10,2
16	1500	8,5	10,9
16	1600	9,0	11,4
16	1800	10,0	12,4
16	2000	10,6	13,1
16	2150	11,5	13,9
16	2300	12,6	15,1
16	2500	14,2	16,8
16	2750	15,7	18,5
16	3000	17,3	20,1
16	3240	18,9	21,8
16	3500	20,7	23,8
16	3780	22,6	25,7
16	4000	24,4	27,7
16	4200	25,6	29,0
24	3000	15,9	19,1
24	3240	17,2	20,5
24	3500	19,2	22,6
24	3780	21,2	24,7
24	4000	23,0	26,6
24	4200	23,6	27,2
24	4320	24,6	28,3
24	4860	28,4	32,3
24	5200	30,4	34,6
24	5670	33,1	37,8
24	6000	35,5	40,0
32	4200	22,2	25,7
32	4320	22,9	26,5
32	4860	26,6	30,3
32	5200	29,2	33,0
32	5670	31,8	35,7
32	6000	34,1	38,1
32	6480	37,3	41,5
32	6840	40,0	44,2
32	7290	42,2	46,6
32	7560	45,1	49,6
32	7800	46,8	51,5
32	8000	47,8	52,4

	BRISA-L2WG4-LC-N 4000K 1800 LM 15 W (16 W BEI 3000K)	BRISA-L2WG4-LC-O 4000K 2000 LM 17 W (18 W BEI 3000K)
Egem / Uh	3,1 lux / 0,26	3,2 lux / 0,28
Masthöhe	6 Meter	6 Meter
Mastabstand	34 Meter	28 Meter
	BRISA-L2WG4-LC-R 4000K 2150 LM 18 W (19 W BEI 3000K)	BRISA-L2WG4-LC-R 4000K 2300 LM 19 W (20 W BEI 3000K)
Egem / Uh	3,0 lux / 0,29	3,0 lux / 0,29
Masthöhe	6 Meter	6 Meter
Mastabstand	28 Meter	28 Meter
	BRISA-L2WG4-LC-M 4000K 2150 LM 18 W (19 W BEI 3000K)	BRISA-BIKE-L2WG4-LC-A2 4000K 1050 LM 13 W (14 W BEI 3000K)
Egem / Uh	3,1 lux / 0,35	3,3 lux / 0,35
Masthöhe	6 Meter	4 Meter
Mastabstand	28 Meter	27 Meter

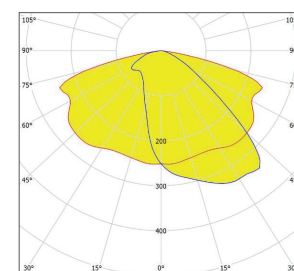
Produktspezifikationen

- Farbtemperatur standard neutral weiß (4000K) oder warm weiß (3000K)
- LEDs versehen mit Linsen-Optik
- Gewicht: ± 6 kg (je nach Modell)
- Mastbefestigung (separate Maststücke):
 - für Mastdiameter 60 mm / 48 mm (sowohl Ansatz als Aufsatz)
 - für Mastdiameter 76 mm (nur Aufsatz)
- Montage-, Installations- und Wartungsfreundlich
- RA-Wert: > 70
- Spannung: 230 / 240 V, 50 Hz
- Leuchtenkopf variabel instellbar: bei Aufsatz 60 mm (0 bis 15°), bei Ansatz 48/60 mm (-15 bis 0°), bei Aufsatz 76 mm (0 bis 10°)
- Ausführung standard in 8, 16, 24 oder 32 LEDs
- Schutzklasse I
- Windfangende Oberfläche: ± 0,01 m² (Vorderseite), ± 0,03 m² (Flanke)
- Erwartete Lebensdauer STD: 100.000 (L90 / B10)

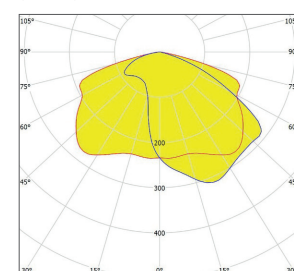
Optionen

- Verschiedene dimmoptionen möglich: Dali, Dynadimmer (im Treiber integriert), 1 - 10 V
- Schutzklasse II
- Outdoor Luminaire Controller
- rundes Glas als Orientierungsbeleuchtung
- Abschirmung gegen Lichtbelästigung

Asymmetrisch durchschnittliche breite Straße (LC-N)



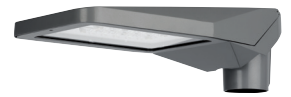
Asymmetrisch breite Straße (LC-O)



Besuchen Sie unsere Website für die aktuellsten Informationen:

www.lightronics-gmbh.de





STRASSEN- UND GELÄNDEBELEUCHTUNG – KOFFERLEUCHTE

Respektiert die Umgebung



Smart City Ready

* Option

BRISA BAT (AMBER)

Anwendungsbeispiele



Ökologische Zonen



Ferienparks



Wanderwege



Radwege

Leuchtenabdeckung: klar Sicherheitsglas

Gehäuse: Aluminium, beschichtet

(RAL 9007, RAL 9005, RAL 7016)

Lichtquelle: LED

IP 66

IK 10

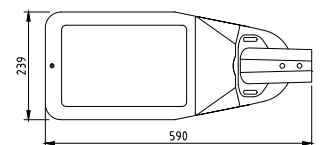
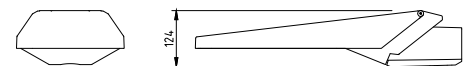


ENEC

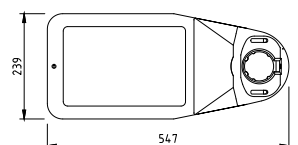
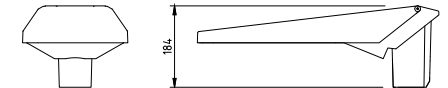


Abmessungen in mm:

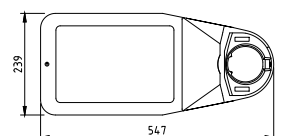
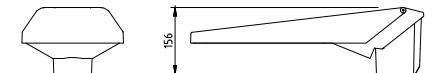
Maststück 48/60 (Ansatz)

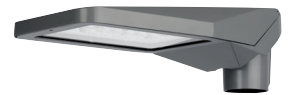


Maststück 48/60 (Aufsatz)



Maststück 76 (Aufsatz)





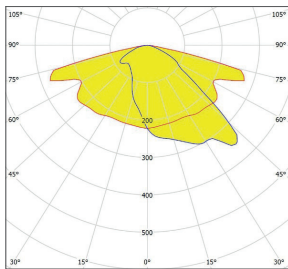
Technische Spezifikationen

LED	Lumen LED	LED-Leistung (W)	System-Leistung (W)
16	800	13	14
16	1200	18,6	20
16	1600	27	29
32	2000	34,4	37
32	2350	38,1	41
32	2500	41,9	45
32	3000	51,2	55

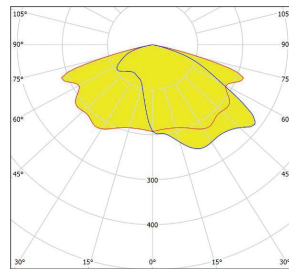
Produktspezifikationen

- Gehäuse, grau – aluminium (RAL 9007, RAL 9005, RAL 7016)
- LEDs versehen mit Linsen-Optik
- LED: Amber, Wellenlänge 591 nm
- Gewicht: ± 6 kg (je nach Modell)
- Mastbefestigung (separate Maststücke):
 - für Mastdiameter 60 mm / 48 mm (sowohl Ansatz als Aufsatz)
 - für Mastdiameter 76 mm (nur Aufsatz)
- Montage-, Installations- und Wartungsfreundlich
- Spannung: 230 / 240 V, 50 Hz
- Leuchtenkopf variabel instellbar: bei Aufsatz 60 mm (0 bis 15°), bei Ansatz 48/60 mm (-15 bis 0°), bei Aufsatz 76 mm (0 bis 10°)
- Schutzklasse I
- Windfangende Oberfläche: ± 0,01 m² (Vorderseite), ± 0,03 m² (Flanke)
- Erwartete Lebensdauer STD: 100.000 (L80 / F10)

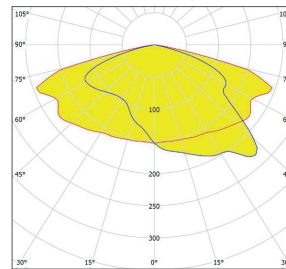
Asymmetrisch durchschnittliche breite Straße (LC-N)



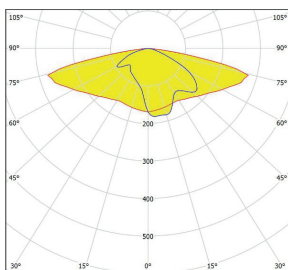
Asymmetrisch durchschnittliche breite Straße (LC-O)



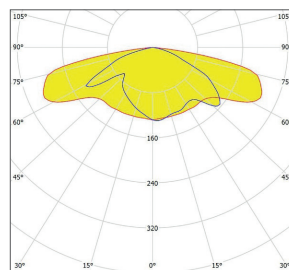
Asymmetrisch durchschnittliche breite Straße mit Rückwärtsstrahlung (LC-M)



Asymmetrisch schmale Straße (LC-A2)



Asymmetrisch schmale Straße (LC-A3)



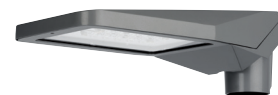
Optionen

- Andere RAL-Farbe
- Verschiedene dimmoptionen möglich: Dali, Dynadimmer (im Treiber integriert), 1 - 10 V
- Schutzklasse II
- Outdoor Luminaire Controller
- rundes Glas“ als Orientierungsbeleuchtung
- Abschirmung gegen Lichtbelästigung

Besuchen Sie unsere Website für die aktuellsten Informationen:

www.lightronics-gmbh.de





STRASSEN- UND GELÄNDEBELEUCHTUNG - KOFFERLEUCHE

Höhere Verkehrssicherheit



Smart City Ready

* Option

BRISA BIKE

Anwendungsbeispiele



Radwege



Fußwege



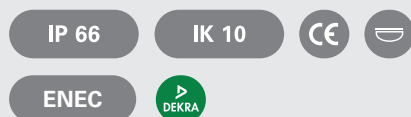
Gehwege

Leuchtenabdeckung: klar Sicherheitsglas

Gehäuse: Aluminium, beschichtet

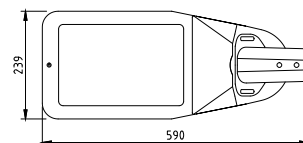
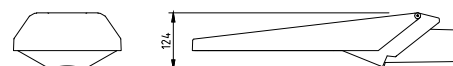
(RAL 9007, RAL 9005, RAL 7016)

Lichtquelle: LED

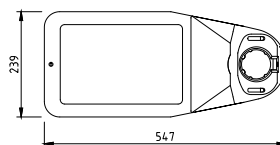
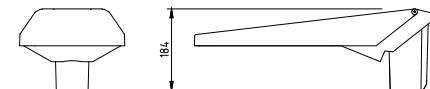


Abmessungen in mm:

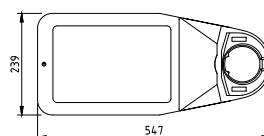
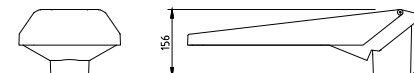
Maststück 48/60 (Ansatz)



Maststück 48/60 (Aufsatz)



Maststück 76 (Aufsatz)





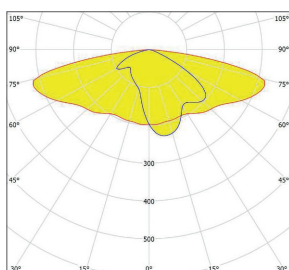
Technische Spezifikationen

LED	Lumen LED	LED-Leistung (W)	System-Leistung (W)
8	800	4,5	6,5
8	1050	5,6	7,7
8	1200	6,6	8,8
8	1350	7,7	9,9
16	1350	7,9	10,2
16	1500	8,5	10,9
16	1600	9,0	11,4
16	1800	10,0	12,4
16	2000	10,6	13,1
16	2150	11,5	13,9
16	2300	12,6	15,1
16	2500	14,2	16,8
16	2750	15,7	18,5
16	3000	17,3	20,1
16	3240	18,9	21,8
16	3500	20,7	23,8
16	3780	22,6	25,7
16	4000	24,4	27,7
16	4200	25,6	29,0

Produktspezifikationen

- Lichtprofil: breitstrahlend
- Lichtquelle: LED
- Masthöhe: 4 / 5 / 6 meter
- Leuchtenabdeckung: klar Sicherheitsglas
- Spannung: 230 / 240 V, 50 Hz
- Blitzschutz: CM 10 kV, DM 6 kV
- Standard Lichtfarbe: neutral- oder warm weiß (4000K oder 3000K)
- Gewicht: ± 6 kg
- Windfangende Oberfläche: ± 0,01 m² (Vorderseite), ± 0,03 m² (Flanke)
- Schutzart: IP 66
- Schlagfestigkeit: IK 10
- RA-Wert: > 70
- Leuchtenkopf variabel instellbar: bei Aufsatz 60 mm (0 bis 15°), bei Ansatz 48/60 mm (-15 bis 0°), bei Aufsatz 76 mm (0 bis 10°)
- Erwartete lebensdauer STD: 100.000 (L80 / F10)

Breitstrahlend Radwege



Optionen

- Andere RAL-Farbe
- Outdoor Luminaire Controller
- rundes Glas als Orientierungsbeleuchtung
- Abschirmung gegen Lichtbelästigung

Besuchen Sie unsere Website für die aktuellsten Informationen:

www.lightronics-gmbh.de



STRASSEN- UND GELÄNDEBELEUCHTUNG - KOFFERLEUCHTE



Höhere Verkehrssicherheit



Smart City Ready

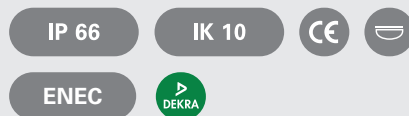
* Option

BRISA WALK

Anwendungsbeispiele

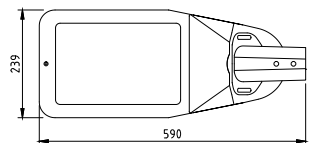
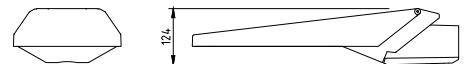


Leuchtenabdeckung: klar Sicherheitsglas
 Gehäuse: Aluminium, beschichtet
 (RAL 9007, 9005 oder 7016)
 Lichtquelle: LED

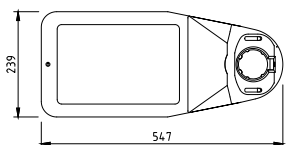
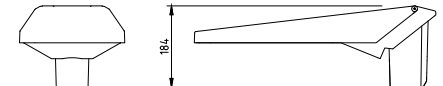


Abmessungen in mm:

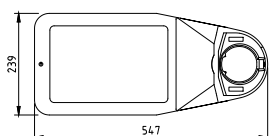
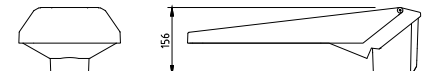
Maststück 48/60 (Ansatz)



Maststück 48/60 (Aufsatz)



Maststück 76 (Aufsatz)





Technische Spezifikationen

LED	Lumen LED	LED-Leistung (W)	System-Leistung (W)
16	1350	7,8	10
16	1500	8,8	11
16	1600	9,7	12,1
16	1800	11,1	13,2
16	2000	11,9	14
16	2150	12,8	14,9
16	2300	13,4	15,5
16	2500	14,8	16,9
16	2750	16,3	18,4
16	3000	17,9	20
16	3240	19	21,4
16	3500	20,5	23,1
16	3780	22,3	25
16	4000	23,6	26,5
16	4200	25,1	28,2
32	3240	19	22
32	3500	20,5	23,6
32	3780	22,3	25,7
32	4000	23,4	27
32	4200	25,1	29
32	4320	26,8	31
32	4860	30,3	34
32	5200	31,8	35
32	5670	33,8	38
32	6000	35,9	40,1
32	6480	38,7	43,5
32	6840	40,9	46
32	7290	43,2	48,5
32	7560	44,7	50,2
32	7800	46,4	52,2
32	8000	47,8	53,7

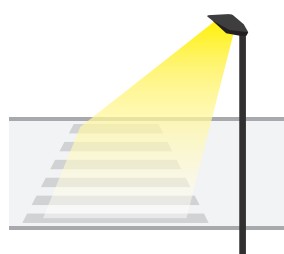
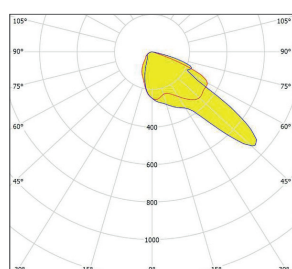
Produktspezifikationen

- Lichtprofil: direkt strahlend
- Lichtquelle: LED
- Masthöhe: 5 – 6 meter
- Leuchtenabdeckung: klar Sicherheitsglas
- Spannung: 230 / 240 V, 50 Hz
- Blitzschutz: CM 10 kV, DM 6 kV
- Standard Lichtfarbe: neutral- oder warm weiß (4000K oder 3000K)
- Gewicht: ± 6 kg
- Windfangende Oberfläche: ± 0,01 m² (Vorderseite), ± 0,03 m² (Flanke)
- Schutzart: IP 66
- Schlagfestigkeit: IK 10
- RA-Wert: > 70
- Leuchtenkopf variabel instellbar: bei Aufsatz 60 mm (0 bis 15°), bei Ansatz 48/60 mm (-15 bis 0°), bei Aufsatz 76 mm (0 bis 10°)
- Erwartete Lebensdauer STD: 100.000 (L80 / F10)

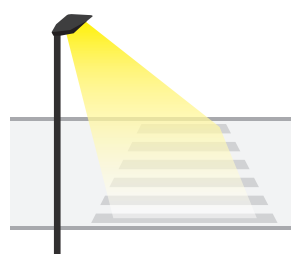
Optionen

- Andere RAL-Farbe
- Outdoor Luminaire Controller
- rundes Glas als Orientierungsbeleuchtung
- Abschirmung gegen Lichtbelästigung

Direkt strahlend Überquerungen



BRISA WALK LC-VL



BRISA WALK LC-VR

Besuchen Sie unsere Website für die aktuellsten Informationen:

www.lightronics-gmbh.de

