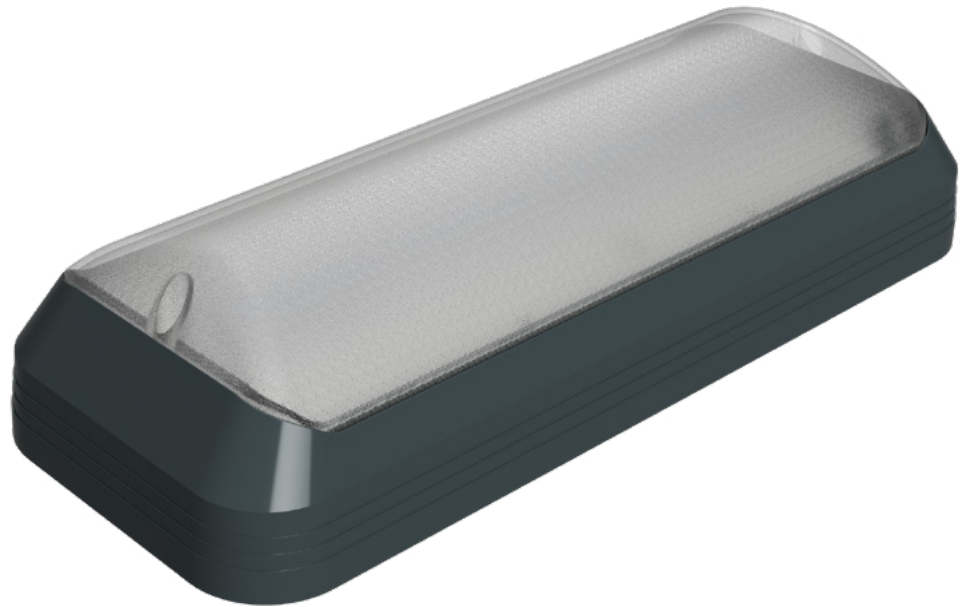


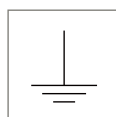
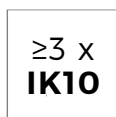
TPN

HOGRO

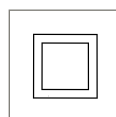


Die TPN-Aufbauleuchte eignet sich besonders gut für Wohnbauprojekte. Die multifunktionale Leuchte erzeugt eine hohe Lichtausgabe und kann mit einem Dämmerungsschalter, Bewegungssensor und Notbeleuchtung ausgestattet werden. Mit entsprechenden Piktogrammen versehen, kann die TPN auch als Fluchtwegkennzeichnung eingesetzt werden. Die TPN aus dem HOGRO-Programm ist schlagfest und wasserdicht (IP65).

STANDARD



OPTION





VORTEILE

- ▶ Multifunktionale Aufbauleuchte
- ▶ Hohe Lichtausgabe, gleichmäßige Lichtstreuung
- ▶ Mit Zusatzoptionen wie Bewegungssensor und/oder Dämmerungsschalter oder SmartScan erhältlich
- ▶ Als Notbeleuchtung geeignet
- ▶ Einfaches Upgrade mit dem Lightronics Oppluskit
- ▶ Einfache Installation und Montage

INTELLIGENTE BELEUCHTUNG

Comfort Light
SmartScan



Möchten Sie sich mit einem Spezialisten unterhalten?
Klicken Sie auf / scannen Sie den QR-Code!

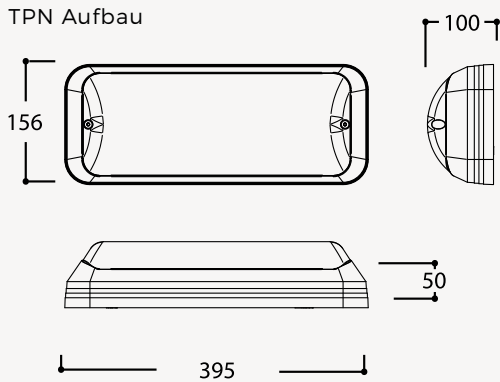
PRODUKTSPEZIFIKATIONEN

- ▶ Gehäuse aus schlagfest, selbstverlöschend, UV-stabilisiertes Polycarbonat
- ▶ Standardfarbe RAL 9010, RAL 9005 oder RAL 7016
- ▶ Schutzwanne aus Polycarbonat, opal oder frosted
- ▶ Leitungseinführung an der Rückseite
- ▶ Schutzklasse I
- ▶ Spannung: 230/240 V, 50 Hz
- ▶ RA-Wert > 80
- ▶ Farbtemperatur warm weiß (3.000K) oder neutral weiß (4.000K)
- ▶ Erwartete Lebensdauer 100.000 Stunden bei T-ambient = 25 °C (L80/F10)
- ▶ Lumenbereich: 440 - 2.000 lm
- ▶ Montage-, installations- und wartungsfreundlich

OPTIONEN

- ▶ Einzelner Schutzwanne, frosted
- ▶ Einzelner Schutzwanne, opal
- ▶ Einzelner erhöhter Schutzwanne für doppelseitige Piktogrammausführung, klar oder opal
- ▶ Rechtwinklige Montagefläche zur Notausgangsanzeige
- ▶ Piktogramme für die Notausgangsanzeige
- ▶ Leitungseinführung auf der Seite
- ▶ DALI-2
- ▶ Schutzklasse II
- ▶ Not/Dauerbeleuchtung, inkl. ATF (1 Stunde)
- ▶ 24 Volt DC Auf Grund 1 LEDstrip
- ▶ Dämmerungsschalter
- ▶ Comfort Light
- ▶ SmartScan

ABMESSUNGEN IN MM



ABMESSUNGEN UND BEFESTIGUNG

L x B x H in mm	395mm x 156mm x 100mm
Befestigungsvarianten	Wand- und Deckenmontage



Easy-Light-Leuchten können in unterschiedlichen Lumenwerten programmiert werden. Als Zusatzoption können sie mit einem Dämmerungsschalter versehen werden, mit dem die Leuchte automatisch auf Helligkeit und Dunkelheit reagiert. Die Empfindlichkeit des Sensors kann mit Dip-Schaltern reguliert werden.



Comfort Light verfügt über einen internen Bewegungsmelder und Dämmerungsschalter. Die automatische Dimmfunktion senkt die Lichtstärke der Leuchte schrittweise (100 - 50 - 25 - 12,5% oder auf Wunsch bis 0%) und hilft damit dem Auge bei der Dunkelanpassung.



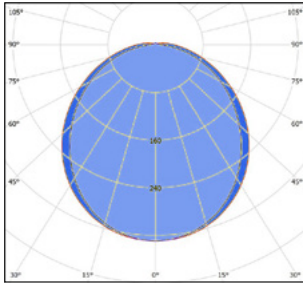
Mit dem cleveren SmartScan-Lichtsteuerungssystem können Leuchten miteinander kommunizieren und unter anderem auf Tageslicht und Bewegung programmiert werden. Das Ergebnis: immer genügend Licht, wenn es gebraucht wird, sowie geringere Energie- und Wartungskosten. Im Vergleich zu herkömmlicher Beleuchtung bringt SmartScan bis zu 85 % Kostenersparnis.



Die TPN Lichtlösung

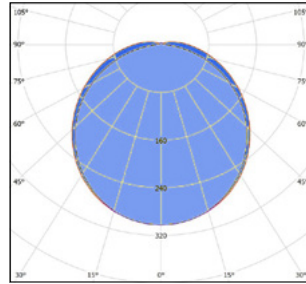
Lumen	CRI > 80	
	3000K System- leistung (W)	4000K System- leistung (W)
440	3,4	3,4
560	4,1	4,1
840	5,7	5,7
1050	7,1	7,1
2000	13,6	13,6

TPN



FROSTED

TPN



OPAL