

STRASSEN- UND GELÄNDEBELEUCHTUNG - RUNDE LEUCHE

Ein Standard für alle Anwendungen



Smart City Ready

* Option

PRUNUS C

Anwendungsbeispiele



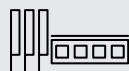
Wohngebiete



Plätze



Parks



Betriebsgelände



Zufahrtsstraßen



Stadt- und
Dorfzentren



Radwege



Parkplätze

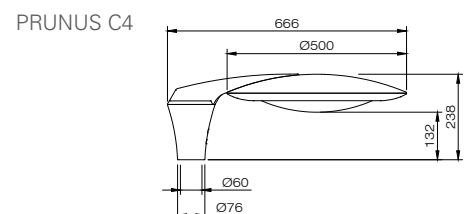
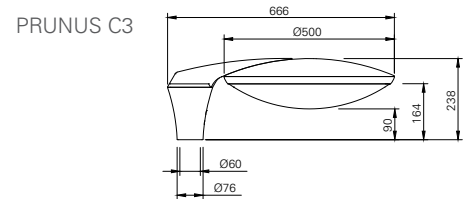
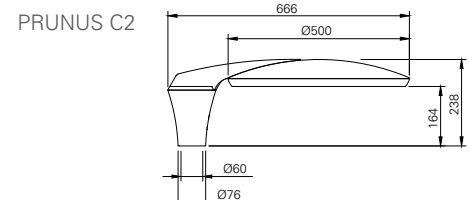
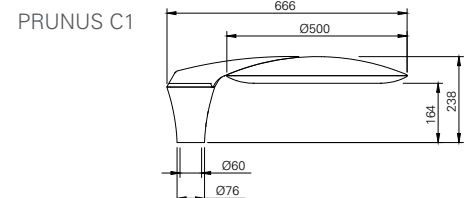
Oberschirm: Aluminium, beschichtet
 Leuchtenabdeckung: Polycarbonat klar (C1 / C2),
 Polycarbonat strukturiert (C3), Sicherheitsglas klar (C4)
 Lichtquelle: LED

IP 66

IK 10





Abmessungen in mm:



Technische Spezifikationen



RONDARMATUUR - EASY LIGHT - 4000K				
		Lumen LEDs	LED-vermogen	LED & driver vermogen
 PRUNUS C1 / C2 / C3 / C4 16 LED		1050	7,7	8,7
		1200	6,9	9,1
		1350	7,8	10
		1500	8,8	11
		1600	9,7	11,9
		1800	11,1	13,2
		2000	11,9	14
		2150	12,8	14,9
		2300	13,4	15,5
		2500	14,8	16,9
		2750	16,3	18,4
		3000	17,9	20
		3240	19	21,4
		3500	20,5	23,1
		3780	22,3	25
	 PRUNUS C1 / C2 / C3 / C4 32 LED		4000	23,6
		4200	25,1	28,2
		3240	19	21,4
		3500	20,5	22,9
		3780	22,3	25
		4000	23,4	26,3
		4200	25,1	28,2
		4320	26,8	30,2
	4860	30,3	34	

Produktspezifikationen

- Farbtemperatur neutral weiß (4000K) oder warm weiß (3000K)
- Leuchtenabdeckung flach (C1 / C2): Polycarbonat, klar
- Leuchtenabdeckung konvex (C3 / C4): Polycarbonat, klar strukturiert (C3), Sicherheitsglas, klar (C4)
- Gewicht: ± 5 kg (je nach Modell)
- Montage-, Installations- und Wartungsfreundlich
- Aufsatzmaß: 60 mm / 76 mm
- RA-Wert: > 70
- Spannung: 230/240 V, 50 Hz
- Schutzklasse: I
- Windfangende Oberfläche Vorderseite: 0,05 m² (C1 / C2), 0,07 m² (C3), 0,06 m² (C4)
- Windfangende Oberfläche Flanke: 0,06 m² (C1 / C2), 0,08 m² (C3), 0,07 m² (C4)
- Standardfarbe: RAL 7016
- Standard Kabeltyp H05BQ-F (3 x 1 mm²)
- Standard Surge Protection (CM/DM): 8 kV / 6 kV
- Erwartete Lebensdauer 100.000 Stunden (L80 / F10)

Lavender White

Sun Yellow

Scarlet Red

Sky Blue

Eco Green

Ocean Blue

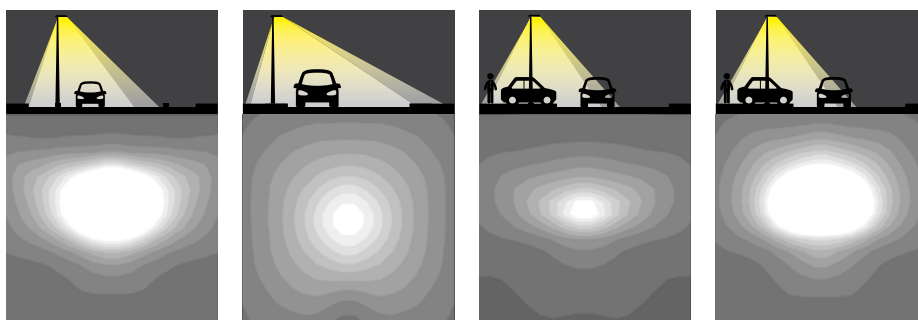
Evening Red



DEKORATIVE ELEMENTE

	Produkt
	RGB LED-ring oben
	RGB LED-ring unten

Farbwiedergabe kann von der Realität abweichen.

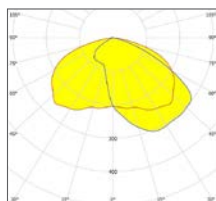
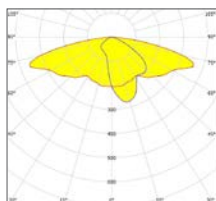
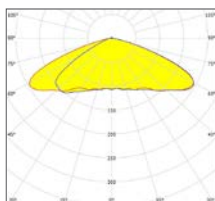
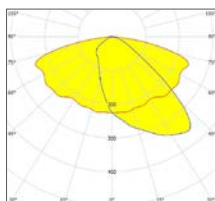


C1 - asymmetrisch breitstrahlend

C1 - rundstrahlend

C1 - asymmetrisch schmalstrahlend

C1 - asymmetrisch



L2WG4 - 2000 lumen - LC-N

L2WG4 - 2300 lumen - LC-S

L2WG4 - 1600 lumen - LCA-2

L2WG4 - 2000 lumen - LC-O

Besuchen Sie unsere Website für die aktuellsten Informationen:

www.lightronics-gmbh.de

