

STRASSEN- UND GELÄNDEBELEUCHTUNG - KOFFERLEUCHTE



Ein Lichtverteilungstyp für Rad- und Wanderwege



Smart City Ready

* Option

BRISA EXL

Anwendungsbeispiele



Radwege

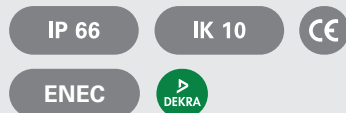


Wanderwege

Gehäuse: Aluminium beschichtet

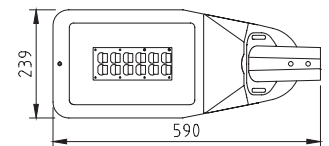
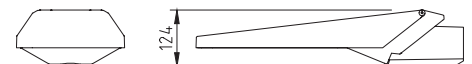
(RAL 9007, 9005 oder 7016)

Lichtquelle: LED

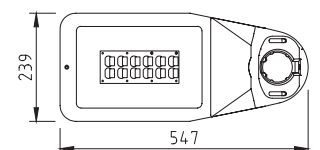
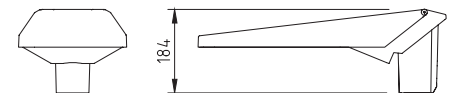


Abmessungen in mm:

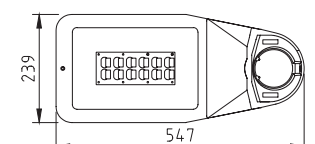
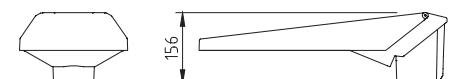
Maststück 48/60 (Ansatz)



Maststück 48/60 (Aufsatz)



Maststück 76 (Aufsatz)



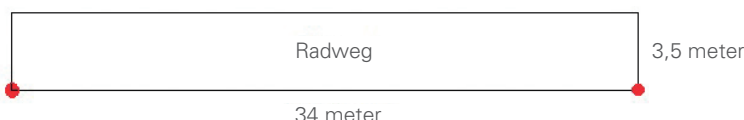
Technische Spezifikationen



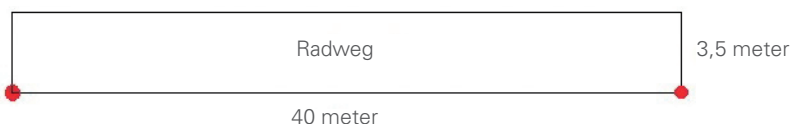
LED	Lumen LED	LED-Leistung (W)	System-Leistung (W)
12	800	4,3	6,4
12	1050	5,8	8,1
12	1200	6,7	8,9
12	1350	7,5	9,8
12	1500	8,4	10,8
12	1600	9,1	11,5
12	1800	10,5	13
12	2000	12	14,6

	BRISA-EXL1-800 LM	BRISA-EXL-1-1200 LM
Egem / Uh	3,0 lux / 0,20	3,0 lux / 0,20
Masthöhe	4 m	5 m
Mastabstand	34 m	40 m

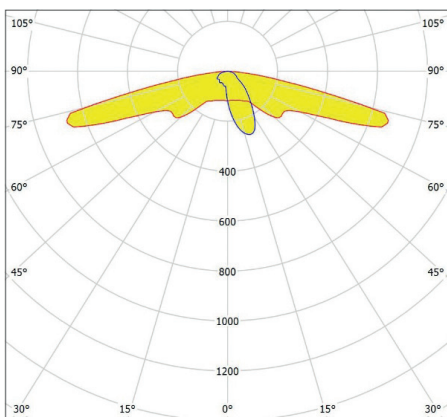
BRISA-EXL-1-12 LED-4000K-800 LM- 7,8 W



BRISA-EXL-1-12 LED-4000K-1200 LM- 9,1 W



Radweg und Fußgängerzone



Produktspezifikationen

- Ausführung standard in 12 LEDs
- Farbtemperatur standard neutral weiß (4000K) oder warm weiß (3000K)
- Externe Linsen mit einem Gummi abgedichtet
- LEDs versehen mit ein Lichtverteilung
- RA-Wert: > 70
- Mastbefestigung (separate Maststücke)
 - Für Mastdurchmesser 60 mm / 48 mm (sowohl Ansatz als Aufsatz).
 - Für Mastdurchmesser 76 mm (nur Aufsatz)
- Leuchtenkopf variabel instellbar: bei Aufsatz 60 mm (0 bis 15°), bei Ansatz 48/60 mm (-15 bis 0°), bei Aufsatz 76 mm (0 bis 10°)
- Schutzklasse I
- Spannung: 230 / 240 V, 50 Hz
- Aluminium einsatz statt Sicherheitsglas für eine höhere Rendite
- Gewicht: ± 6 kg (je nach Modell)
- Windvangende Oberfläche: ± 0,01 m² (Vorderseite), ± 0,03 m² (Flanke)
- Montage-, Installations- und Wartungsfreundlich
- Erwartete Lebensdauer STD: 100.000 (L80 / F10)

Optionen

- Verschiedene dimmoptionen möglich: Dali, Dynadimmer (im Treiber integriert), 1 - 10 V
- Schutzklasse II
- Outdoor Luminaire Controller

Besuchen Sie unsere Website für die aktuellsten Informationen:

www.lightronics-gmbh.de

